

LA RÉSISTANCE AUX ANTIBIOTIQUES : DE L'ÉLEVAGE JUSQU'À VOUS

Nous avons tous besoin d'antibiotiques efficaces : pour les humains, comme pour les animaux d'élevage. Mais une utilisation massive et de mauvais usages ont engendré l'apparition de résistances à l'origine d'une forte diminution de l'efficacité des antibiotiques.

Nous savons tous que les antibiotiques ne doivent pas être "automatiques" mais savez-vous que cette règle s'applique aussi aux animaux ?

COMMENT LA RÉSISTANCE SE DÉVELOPPE AU STADE DE L'ÉLEVAGE

Comme les humains, les animaux d'élevage sont porteurs de bactéries.

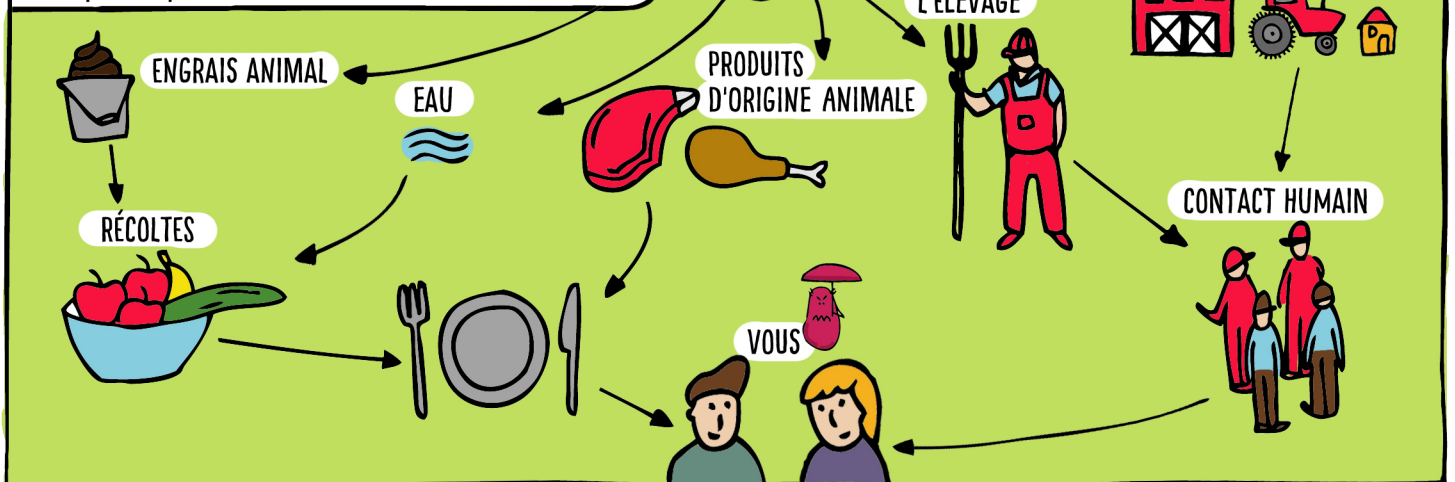
On leur administre souvent des antibiotiques, parfois même s'ils ne sont pas malades.

Mais plus on utilise des antibiotiques et plus on risque de voir les bactéries devenir résistantes.



COMMENT LA RÉSISTANCE SE PROPAGE

Les bactéries résistantes sont propagées par la viande, mais les végétariens y sont également exposés. Les bactéries peuvent être propagées dans l'environnement par les déjections animales, par l'eau utilisée pour arroser les récoltes, par l'air ou par les professionnels au contact des animaux.

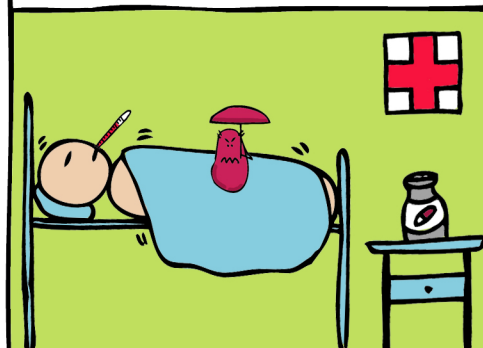


L'IMPACT SUR LA SANTÉ HUMAINE ET LES SOLUTIONS À METTRE EN ŒUVRE

Les antibiotiques risquent de ne plus être efficaces lorsque vous en aurez besoin

Ce que vous pouvez faire chez vous:

Une action politique ambitieuse est nécessaire. Voici notre ordonnance.



- Cuire la viande à cœur
- Lavez-vous les mains après avoir manipulé de la viande crue, en particulier avant de manipuler des aliments destinés à être mangés crus
- Toujours décongeler la viande au réfrigérateur

Mais ceci n'est qu'une goutte d'eau dans l'océan. L'essentiel des mesures à prendre se situe au niveau de l'élevage.

